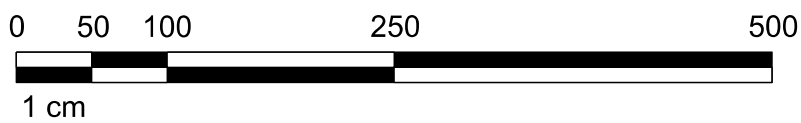
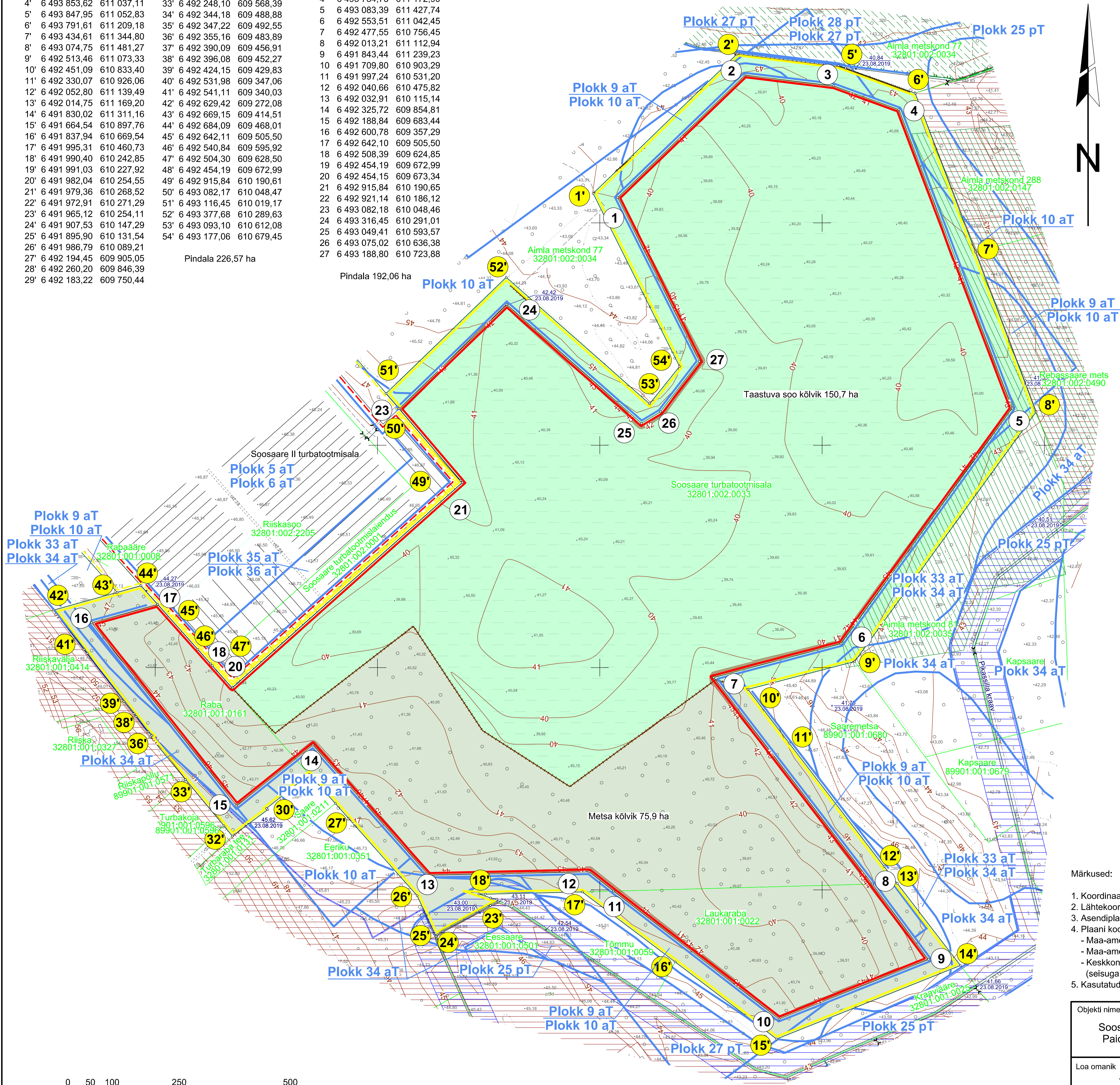


Mäeeraldise teenindusmaa piiripunktide koordinaadid			Mäeeraldise piiripunktide koordinaadid		
Nr	X	Y	Nr	X	Y
1'	6 493 566,13	610 485,06	30'	6 492 180,49	609 753,36
2'	6 493 879,40	610 808,39	31'	6 492 121,03	609 673,49
3'	6 493 881,70	610 810,76	32'	6 492 144,19	609 654,44
4'	6 493 853,62	611 037,11	33'	6 492 248,10	609 568,39
5'	6 493 847,95	611 052,83	34'	6 492 344,18	609 488,88
6'	6 493 791,61	611 209,18	35'	6 492 347,22	609 492,55
7'	6 493 434,61	611 344,80	36'	6 492 355,16	609 483,89
8'	6 493 074,75	611 481,27	37'	6 492 390,09	609 456,91
9'	6 492 513,46	611 073,33	38'	6 492 396,08	609 452,27
10'	6 492 451,09	610 833,40	39'	6 492 424,15	609 429,83
11'	6 492 330,07	610 926,06	40'	6 492 531,98	609 347,06
12'	6 492 052,80	611 139,49	41'	6 492 541,11	609 340,03
13'	6 492 014,75	611 169,20	42'	6 492 629,42	609 272,08
14'	6 491 830,02	611 311,16	43'	6 492 669,15	609 414,51
15'	6 491 664,54	610 897,76	44'	6 492 684,09	609 468,01
16'	6 491 837,94	610 669,54	45'	6 492 642,11	609 505,50
17'	6 491 995,31	610 460,73	46'	6 492 540,84	609 595,92
18'	6 491 990,40	610 242,85	47'	6 492 504,30	609 628,50
19'	6 491 991,03	610 227,92	48'	6 492 454,19	609 672,99
20'	6 491 982,04	610 254,55	49'	6 492 915,84	610 190,61
21'	6 491 979,36	610 268,52	50'	6 493 082,17	610 048,47
22'	6 491 972,91	610 271,29	51'	6 493 116,45	610 019,17
23'	6 491 965,12	610 254,11	52'	6 493 377,68	610 289,63
24'	6 491 907,53	610 147,29	53'	6 493 093,10	610 612,08
25'	6 491 895,90	610 131,54	54'	6 493 177,06	610 679,45
26'	6 491 986,79	610 089,21			
27'	6 492 194,45	609 905,05			
28'	6 492 260,20	609 846,39			
29'	6 492 183,22	609 750,44			

Pindala 226,57 ha

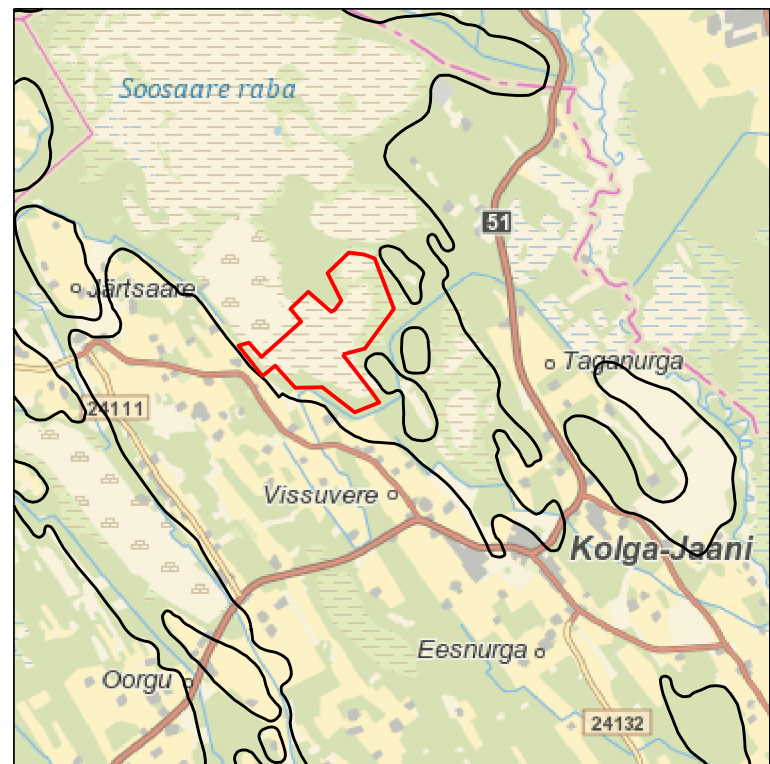
Nr	X	Y	Nr	X	Y
1	6 493 556,75	610 540,05	11	6 491 997,24	610 531,20
2	6 493 832,40	610 826,43	12	6 492 040,66	610 475,82
3	6 493 807,99	611 026,42	13	6 492 032,91	610 115,14
4	6 493 754,73	611 172,90	14	6 492 325,72	609 854,81
5	6 493 083,39	611 427,74	15	6 492 188,84	609 683,44
6	6 492 553,51	611 042,45	16	6 492 600,78	609 357,29
7	6 492 477,55	610 756,45	17	6 492 642,10	609 505,50
8	6 492 013,21	611 112,94	18	6 492 508,39	609 624,85
9	6 491 843,44	611 239,23	19	6 492 454,19	609 672,99
10	6 491 709,80	610 903,29	20	6 492 454,15	609 673,34
11	6 491 997,24	610 531,20	21	6 492 915,84	610 190,65
12	6 492 040,66	610 475,82	22	6 492 921,14	610 186,12
13	6 492 032,91	610 115,14	23	6 493 082,18	610 048,46
14	6 492 325,72	609 854,81	24	6 493 316,45	610 291,01
15	6 492 188,84	609 683,44	25	6 493 049,41	610 593,57
16	6 492 600,78	609 357,29	26	6 493 075,02	610 636,38
17	6 492 642,10	609 505,50	27	6 493 188,80	610 723,88
18	6 492 508,39	609 624,85			
19	6 492 454,19	609 672,99			
20	6 492 454,15	609 673,34			
21	6 492 915,84	610 190,65			
22	6 492 921,14	610 186,12			
23	6 493 082,18	610 048,46			
24	6 493 316,45	610 291,01			
25	6 493 049,41	610 593,57			
26	6 493 075,02	610 636,38			
27	6 493 188,80	610 723,88			

Pindala 192,06 ha



ASENDIPLAAN

M 1 : 100 000



Kaardileht nr 5433 Kolga-Jaani

- 1 Mäeeraldise piir, piiripunkt ja piiripunkti number
- 1' Mäeeraldise teenindusmaa piir, piiripunkt ja piiripunkti number
- Ploki piir (aT - aktiivne tarbevaru, pT - passiivne tarbevaru)
- Kõlgneva mäeeraldise piir
- Kõlgneva mäeeraldise teenindusmaa piir
- Maardla piir (asendiplaanil)
- Katastriüksuse nimi, piir ja tunnus
- Maapinna samakõrgusjoon, m
- Tõkkevalli skemaatiline asukoht
- Maaparandushoiala
- Ranna või kalda piiranguvöönd
- Alam-Pedja looduskaitseala
- Teekaitsevöönd
- Elektripaigaldise kaitsevöönd
- Looduskaitse piirang
- Metsastatav ala
- Soo taastamise ala

Märkused:

- Koordinaadid L-Est 97 süsteemis, kõrgused EH2000 süsteemis.
- Lähtekoordinaadid ja kõrgus: Trimble VRS Now baasjaamade võrk.
- Asendiplaan: Maa-ameti X-GIS kaardirakendus.
- Plaanil koostamisel on kasutatud:
 - Maa-ameti väljastatud katastriüksuste piirandmeid (seisuga 19.05.2020. a);
 - Maa-ameti aluskaartide avalikku WMS-teenust (kitsenduste andmed);
 - Keskonnaregistri Soosaare turbamaardla plokkide ja mäeeraldise piirandmeid (seisuga 06.11.2019. a).
- Kasutatud tarkvara: Bentley PowerCivil for Baltics V8i (litsents: 70000661800020).

Objekti nimetus ja aadress		Joonise sisu	
Soosaare III turbatootmisala		Korrastatud ala plaan	
Paide linn, Järva maakond			
Loa omanik		Joonis nr	
Aktsiaselts Kraver		3 / 3	
Viljandi maakond, Viljandi linn, Väike tn 2, 71004		Mõõtkava	
info@kraver.ee		1 : 5 000	
Elar Abram		Kuupäev	
/alkirjastatud digitaalselt/		26.05.2020	
OÜ Inseneribüroo STEIGER		Töö nr	
Männiku tee 104, 11216 Tallinn		20/2979	
+372 668 1011, info@steiger.ee			
Koostas		Epp Kuslap	
/alkirjastatud digitaalselt/		Kinnitas	
		Erki Vaguri	
		/alkirjastatud digitaalselt/	